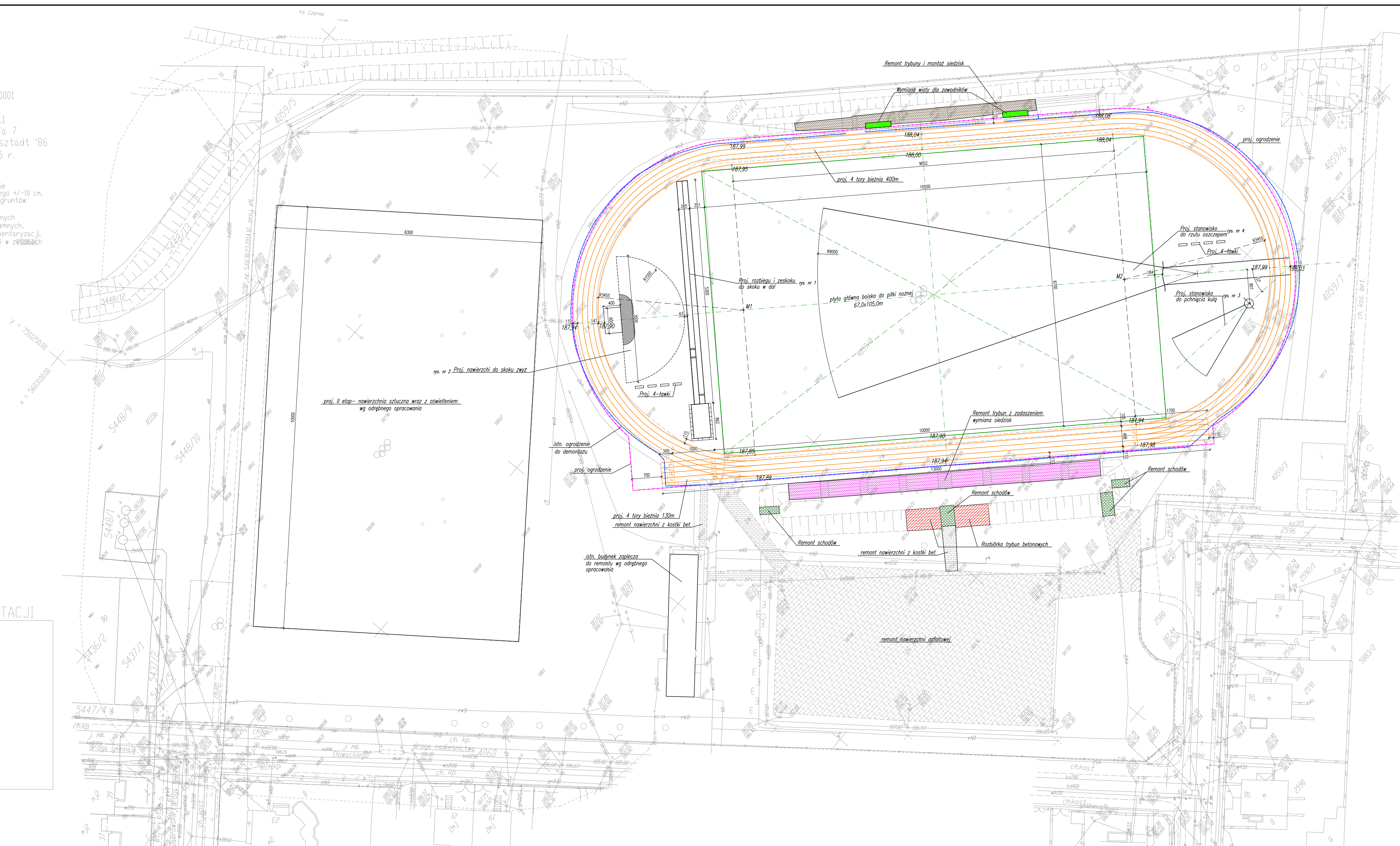


Granice wykazane na niniejszej mapie
nie spełniają wymogu dokładnościowego ± 10 cm,
zostały przyjęte według ewidencji gruntów.

Nie wyklucza się istnienia niewykazanych
na niniejszej liście, urządzeń podziemnych,
które nie zostały zgłoszone do inwentaryzacji,
lub o których brak jest informacji w zgłoszeniach



Adresata Projektu: Urząd Budowlano-Projektowe Leszek Zieremko ul. Wąglińska 1/4D 28-200 Staszów	Wzrost Projektu: PROJEKT ELEMENTÓW STADIONU LEKKOATLETYCZNEGO
Miejscowość: Gmina Staszów z siedzibą: ul. Opatołaska 31 28-200 Staszów	Nazwa: ARCHITEKTURA
Inwestycja: PRZEBUDOWA STADIONU MIEJSKIEGO W STASZOWIE – ETAP I	Zakres: PROJEKT BUDOWLANY
Lokalizacja inwestycji: Staszów, gm. Staszów część dz. nr 4059/8, 4059/1, 4059/6	Projektant: Leszek Zieremko Al. 190-09
Forma/Stopień: A2+ / 1:500	Rysunek Nr: PZD-01
Data: 02.2015	