

**UCHWAŁA NR XXIX/287/12  
RADY MIEJSKIEJ W STASZOWIE**

z dnia 30 października 2012 r.

**w sprawie wyrażenia zgody na sprzedaż nieruchomości gruntowych w drodze ustnego przetargu nieograniczonego**

Na podstawie art.18 ust. 2 pkt 9 lit. a ustawy z dnia 8 marca 1990 roku o samorządzie gminnym<sup>1)</sup> art. 28 ust. 1 i art.37 ust.1 ustawy z dnia 21 sierpnia 1997 roku o gospodarce nieruchomościami<sup>2)</sup> - Rada Miejska w Staszowie uchwała co następuje:

**§ 1.**

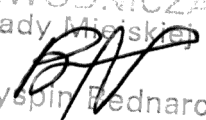
I. Wyrazić zgodę na sprzedaż w drodze ustnego przetargu nieograniczonego nieruchomości gruntowych położonych w Staszowie na osiedlu "Ogrody" przy ul. Traugutta, oznaczonych numerami ewidencyjnymi: 5285/76 o powierzchni 958 m.kw. i 5285/78 o powierzchni 852 m.kw. Zgodnie ze Studium uwarunkowań i kierunków zagospodarowania przestrzennego gminy Staszów powyższe działki leżą na terenie obszarów zabudowanych przeznaczonych do uporządkowania istniejącego zagospodarowania i uzupełnienia zabudowy.

**§ 2.**

Wykonanie uchwały powierza się Burmistrzowi Miasta i Gminy Staszów.

**§ 3.**

Uchwała wchodzi w życie z dniem podjęcia.

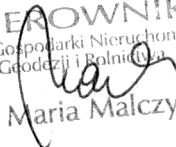
FRZEWODNICZĄCY  
Rady Miejskiej  
  
mgr Krzysztof Bednarczyk

<sup>1)</sup>(jednolity tekst: Dz. U. z 2001 roku Nr 142, poz. 1591, zmiany: z 2002 roku: Dz. U. Nr 23, poz. 220, Nr 62, poz. 558, Nr 113, poz. 984, Nr 153, poz. 1271, Nr 214, poz. 1806; z 2003 roku: Nr 80, poz. 717, Nr 162, poz. 1568; z 2004 roku: Nr 102, poz. 1055, Nr 116, poz. 1203; z 2005 roku: Nr 172, poz. 1441; Nr 175, poz. 1457; z 2006 roku: Nr 17, poz. 128, Nr 181, poz. 1337; z 2007 roku: Nr 48, poz. 327, Nr 138, poz. 974, Nr 173, poz. 1218; z 2008 roku: Nr 180, poz. 1111, Nr 223, poz. 1458; z 2009 roku: Nr 52, poz. 420, Nr 157, poz. 1241; z 2010 roku: Nr 28, poz. 142 i poz. 146; Nr 106, poz. 675; Nr 40, poz. 230; z 2011 roku: Nr 21, poz. 113; Nr 117, poz. 679; Nr 134, poz. 777; Nr 217, poz.1281; Nr 149, poz.887; z 2012 r. poz.567),

<sup>2)</sup>(jednolity tekst Dz. U. z 2010 roku Nr 102, poz. 651, zmiany : z 2010 roku:Dz.U. Nr 106, poz. 675; Nr 143, poz. 963; Nr 155, poz. 1043; Nr 197, poz. 1307; Nr 200, poz. 1323; z 2011 roku: Nr 64, poz. 341, Nr 115, poz. 673; Nr 130, poz. 762; Nr 106, poz. 622; Nr 135, poz. 789; Nr 129, poz. 732; Nr 187, poz.1110; Nr 163, poz.981; Nr 224, poz.1337; z 2012 r. poz.908)

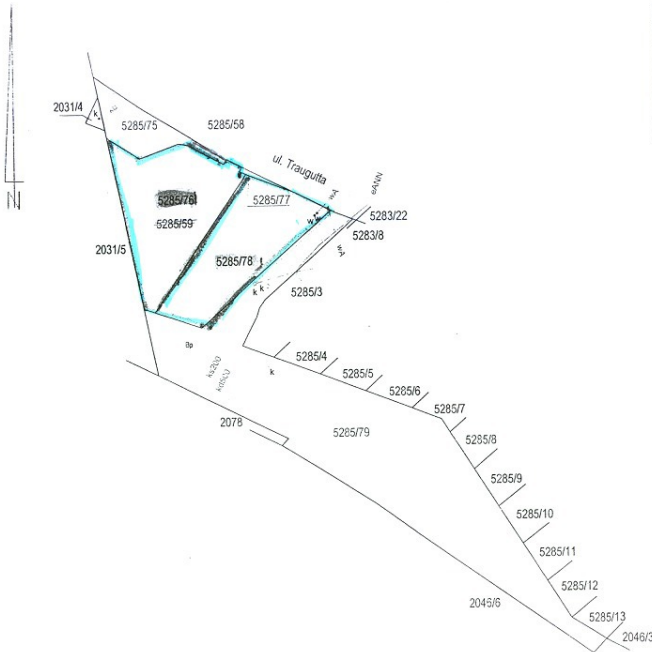
### **Uzasadnienie**

Działki położone w Staszowie na osiedlu "Ogrody" przy ul. Traugutta oznaczone numerami ewidencyjnymi 5285/76 o powierzchni 958 m.kw. i 5285/78 o powierzchni 852 m.kw. stanowią własność Gminy Staszów. Powyższe działki powstały z podziału działki nr 5285/59 ujawnionej w księdze wieczystej nr K11A/00017434/9 prowadzonej przez Sąd Rejonowy w Staszowie. Zgodnie ze Studium uwarunkowań i kierunków zagospodarowania przestrzennego gminy Staszów powyższe działki leżą na terenie obszarów zabudowanych przeznaczonych do uporządkowania istniejącego zagospodarowania i uzupełnienia zabudowy. W związku z brakiem planu zagospodarowania przestrzennego, zagospodarowanie ww. nieruchomości będzie mogło nastąpić w oparciu o decyzje o warunkach zabudowy. Zbycie nieruchomości pozwoli uzyskać środki finansowe do budżetu Gminy.

KIEROWNIK  
Wydziału Gospodarki Nieruchomościami,  
Góddziej i Rolnictwa  
  
mgr Maria Malczyk

Wykaz zmian gruntowych

Nr obr.	Nr jedn. rej.	Stan dotychczasowy			Pole powierzchni	Nomenklatura prawna	Stan po podziale			
		Nr działki	Użytek grunt.	Klasa gleb.			Nr dz. proj.	Użytek grunt.	Klasa gleb.	Pole powierzchni
1	G.2957	5285/59	Bp		0,5181	KW K11A/00017434/9	5285/75	Bp		0,0280
							5285/76	Bp		0,0958
							5285/77	Bp		0,0012
							5285/78	Bp		0,0852
Razem					0,5181		Razem		0,5181	



STANOWISKO POWIATU STASZOWSKIEGO  
 Powiatowy Urząd Rejestrowy i Gospodarczy Nieruchomościami  
 Kancelaria w Staszowie  
 ul. Trauputta 10, 27-100 Staszów  
 2012.10.25  
 2855-165/12

7.136.22.14.1  
 mapa ewid. nr 26  
 Powiat staszowski  
 Jedn. ewidencyjna Staszów - 261207\_4  
 Obręb ewidencyjny Staszów - 261207\_4.0001  
 dz. nr 5285/59  
 KERG 2853-165/2012

MAPA Z PROJEKTEM PODZIAŁU  
 NIERUCHOMOŚCI  
 opracowanym w trybie przepisów  
 o gospodarce nieruchomościami  
 Skala 1: 1000

Wykazane na mapie granice nieruchomości  
 podlegającej podziałowi są zgodne z danymi  
 ewidencyjnymi  
 2853-165-165/12  
 2853-165-165/12  
 2853-165-165/12  
 2853-165-165/12

Maciej Pawlak  
 Mapa wykonana 12.10.12  
 Nr dok. zesp. 2012.10.11  
 Data  
 Podpis Maciej Pawlak  
 zlec. nr 263/2012