

**UCHWAŁA NR XVII/159/11  
RADY MIEJSKIEJ W STASZOWIE**

z dnia 29 listopada 2011 r.

**w sprawie wyrażenia zgody na nabycie nieruchomości gruntowej oraz wyrażenia  
zgody na ustanowienie służebności gruntowej**

Na podstawie art. 18 ust. 2 pkt 9 lit. a ustawy z dnia 8 marca 1990 roku o samorządzie gminnym<sup>1)</sup> art. 20 pkt 2, art. 24 ust. 2 i art. 25 ust. 2 ustawy z dnia 21 sierpnia 1997 roku o gospodarce nieruchomościami<sup>2)</sup> oraz art. 285 ustawy z dnia 23 kwietnia 1964 roku - Kodeks Cywilny<sup>3)</sup> uchwała się co następuje:

**§ 1.**

1. Wyrazić zgodę na nabycie na rzecz Gminy Staszów własności nieruchomości gruntowej, składającej się z działek położonych w Stefanówku, oznaczonych numerami ewidencyjnymi 148/1 o pow. 1600 m.kw. i 149/1 o pow. 1600 m.kw. z przeznaczeniem pod budowę Mini Centrum Kulturalno - Sportowo - Rekreacyjnego.

2. Ustanowić nieodpłatną służebność przechodu i przejazdu przez działki oznaczone numerami ewidencyjnymi 148/1 i 149/1 na rzecz każdorazowego właściciela działek numer 196/4, 196/5, 197/4, 197/5 w Stefanówku.

3. Zgodnie ze Studium uwarunkowań i kierunków zagospodarowania przestrzennego gminy Staszów uchwalonym uchwałą Nr XIV/139/99 Rady Miejskiej w Staszowie z dnia 21 grudnia 1999 roku działki numer 148/1 i 149/1 leżą na obszarze zabudowanym: mieszkaniowo - usługowym oraz na obszarze użytków rolnych.

4. Szczegółowe położenie i oznaczenie nieruchomości, o których mowa w ust. 1 zawiera mapa stanowiąca załącznik do uchwały.

**§ 2.**

Wykonanie uchwały powierza się Burmistrzowi Miasta i Gminy Staszów.

**§ 3.**

Uchwała wchodzi w życie z dniem podjęcia.

FRZEWODNICZĄCY  
Rady Miejskiej

mgr Krzysztof Bednarczyk

## Uzasadnienie

W imieniu mieszkańców sołtys wsi Stefanówek wystąpił z wnioskiem o nabycie działek położonych w Stefanówku oznaczonych numerami ewidencyjnymi 148/1 o pow. 1600 m.kw. i 149/1 o pow. 1600 m.kw. stanowiących własność osób fizycznych. Na ww. działkach przewidziana jest budowa Mini Centrum Kulturalno - Sportowo - Rekreacyjnego. W związku z powyższym zachodzi potrzeba nabycia ich na rzecz Gminy Staszów. Z uwagi na brak dojazdu należy ustanowić służebność przechodu i przejazdu do działek numer 196/4, 196/5, 197/4, 197/5 na rzecz właściciela przez działki numer 148/1 i 149/1 w Stefanówku.

**KIEROWNIK**  
Wydziału Gospodarki Nieruchomościami,  
Gosподarstwa Rolniczego  
  
mgr **Maria Malczyk**

- <sup>1)</sup>(jednolity tekst: Dz. U. z 2001 roku Nr 142 poz. 1591 zmiany z: z 2002 roku Nr 23 poz. 220, Nr 62 poz. 558, Nr 113 poz. 984, Nr 153 poz. 1271, Nr 214 poz. 1806; z 2003 roku, Nr 80 poz. 717, Nr 162 poz. 1568; z 2004 roku Nr 102 poz. 1055, Nr 116 poz. 1203; z 2005 roku Nr 172 poz. 1441, Nr 175 poz. 1457; z 2006 roku Nr 17 poz. 128, Nr 181 poz. 1337; z 2007 roku Nr 48 poz. 327, Nr 138 poz. 974, Nr 173 poz. 1218; z 2008 roku, Nr 180 poz. 1111, Nr 223 poz. 1458; z 2009 roku Nr 52 poz. 420, Nr 157 poz. 1241; z 2010 roku Nr 28 poz. 142 i 146, Nr 106 poz. 675, Nr 40 poz. 230; z 2011 roku Nr 117 poz. 679; Nr 134 poz. 777; Nr 21 poz. 113; Nr 217 poz. 1281),
- <sup>2)</sup>(jednolity tekst Dz. U. z 2010 roku Nr 102 poz. 651; zmiany z 2010 roku: Dz. U. Nr 106 poz. 675, Nr 143 poz. 963, Nr 155 poz. 1043, Nr 197 poz. 1307, Nr 200 poz. 1323; z 2011 roku Nr 64 poz. 341, Nr 115 poz. 673; Nr 130 poz. 762; Nr 106 poz. 622; Nr 135 poz. 789; Nr 129 poz. 732; Nr 187 poz. 1110)
- <sup>3)</sup>(Dz. U. z 1964 roku Nr 16 poz. 93 zmiany z: z 1971 roku Nr 27 poz. 252; z 1976 roku Nr 19 poz. 122; z 1982 roku Nr 11 poz. 81; Nr 19 poz. 147; Nr 30 poz. 210; z 1984 roku Nr 45 poz. 242; z 1985 roku Nr 22 poz. 99; z 1989 roku Nr 3 poz. 11; Nr 33 poz. 175; z 1990 roku Nr 34 poz. 198; Nr 55 poz. 321; Nr 79 poz. 464; z 1991 roku Nr 107 poz. 464; Nr 115 poz. 496; z 1993 roku Nr 17 poz. 78; z 1994 roku Nr 27 poz. 96; Nr 105 poz. 509; Nr 85 poz. 388; z 1995 roku Nr 83 poz. 417; Nr 141 poz. 692; z 1996 roku Nr 114 poz. 542; Nr 139 poz. 646; Nr 149 poz. 703; z 1997 roku Nr 43 poz. 272; Nr 115 poz. 741; Nr 117 poz. 751; z 1998 roku Nr 117 poz. 758; Nr 106 poz. 668; z 1999 roku Nr 52 poz. 532; z 2000 roku Nr 22 poz. 271; Nr 88 poz. 983; Nr 74 poz. 855; Nr 74 poz. 857; Nr 114 poz. 1191; z 2001 roku Nr 11 poz. 91; Nr 71 poz. 733; Nr 145 poz. 1638; Nr 130 poz. 1450; z 2002 roku Nr 113 poz. 984; Nr 141 poz. 1176; z 2003 roku Nr 49 poz. 408; Nr 60 poz. 535; Nr 64 poz. 592; Nr 49 poz. 408; Nr 124 poz. 1151; z 2004 roku Nr 91 poz. 870; Nr 96 poz. 959; Nr 172 poz. 1804; Nr 162 poz. 1692; Nr 281 poz. 2783; z 2005 roku Nr 172 poz. 1438; Nr 157 poz. 1316; Nr 48 poz. 462; z 2006 roku Nr 133 poz. 935; Nr 164 poz. 1166; z 2007 roku Nr 80 poz. 538; Nr 82 poz. 557; Nr 181 poz. 1287; z 2008 roku Nr 116 poz. 731; Nr 163 poz. 1012; Nr 220 poz. 1425; Nr 228 poz. 1506; Nr 220 poz. 1431; z 2009 roku Nr 42 poz. 341; Nr 79 poz. 662; Nr 131 poz. 1075; z 2010 roku Nr 40 poz. 222; Nr 155 poz. 1037; z 2011 roku Nr 80 poz. 432; Nr 85 poz. 458)

Załącznik do Uchwały Nr XVII/159/11

Rady Miejskiej w Staszowie

z dnia 29 listopada 2011 r.

Zalacznik1.JPG

**mapa Stefanówek, dz. 148)1 i 149)1**

PRZEWODNICZĄCY  
Rady Miejskiej

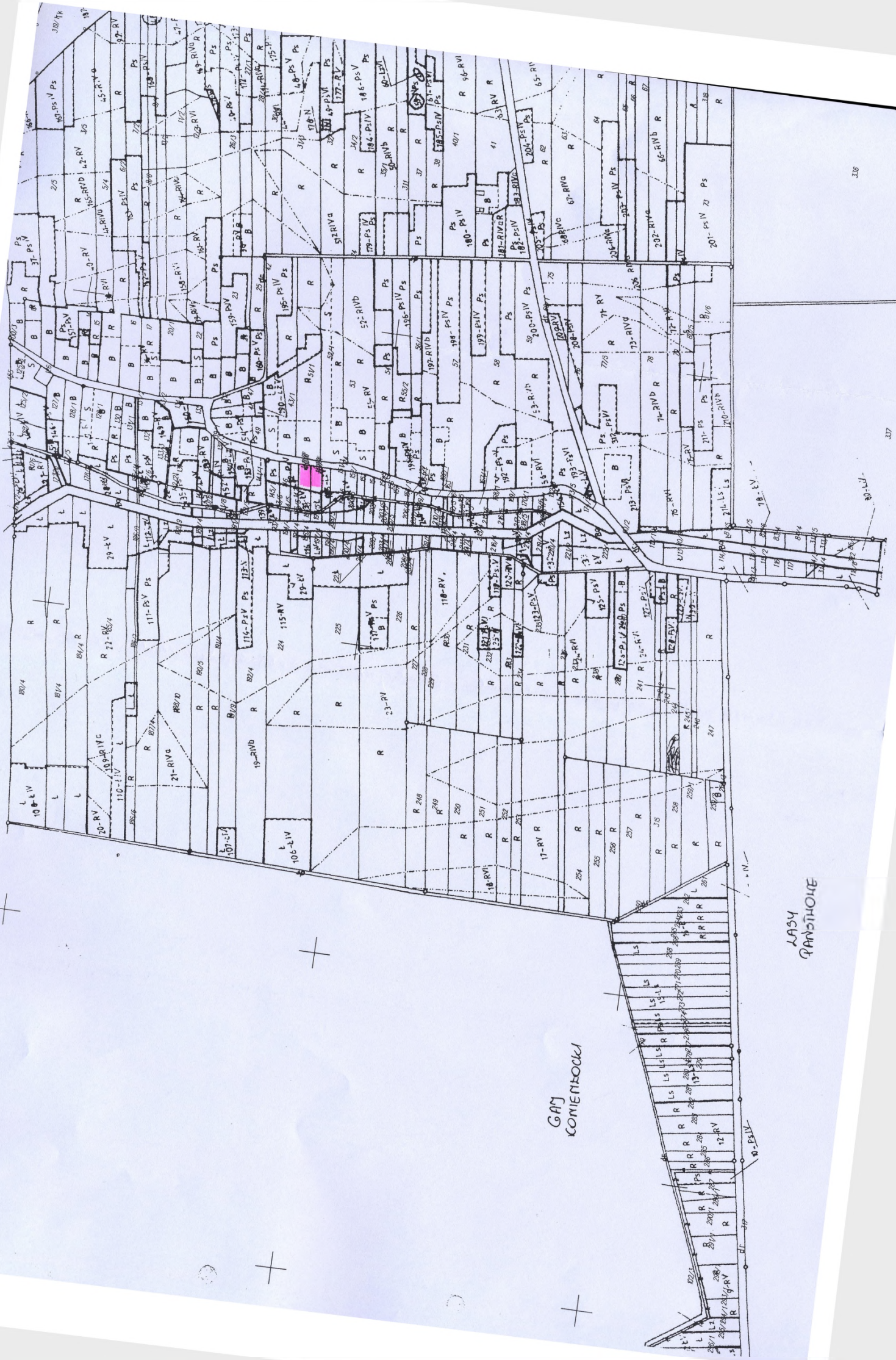
mgr Krzysztof Bednarczyk



Stefanović

GAJ  
KOMENIČKI

LASY  
PANČIHOVE



316

LS

317

LS