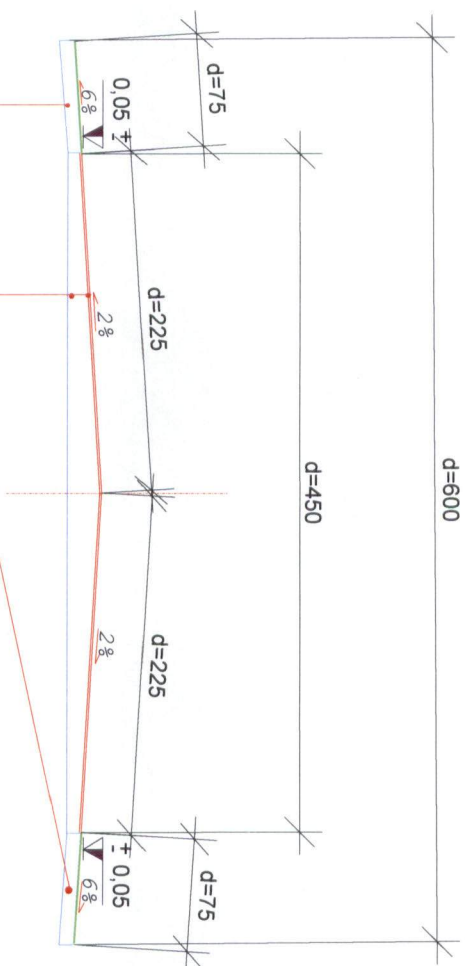


Przekrój normalny  
od km 1+580 do km 2+080



Pobocze gruntowe o szer  
0,75 m , utwardzone  
szer 0,50 m srednia gr.  
10 cm kruszywo 0-32 mm

Nawierzchnia z betonu asfaltowego (warstwa  
ścieralna 0-12,8) gr. 3 cm po zagęszczeniu.  
Nawierzchnia z betonu asfaltowego (warstwa  
wiążąca 0-16) gr. 4 cm po zagęszczeniu.  
Istniejąca podbudowa

UMIG Staszów

ADRES ul. Opatowska 31, 28-200 Staszów

INWESTOR

UMIG Staszów

TYTUL RYSUNKU

Przekrój normalny

PROJEKTOWAŁ

mgr tech. Jakub Kaczmarek

PODPIS

OPRACOWAŁ

mgr tech. Jakub Kaczmarek

PODPIS

DATA

Marzec 2017 r.

STADIUM

SKALA  
1:50

BRANŻA

Drogowa

NR RYS.  
1.4